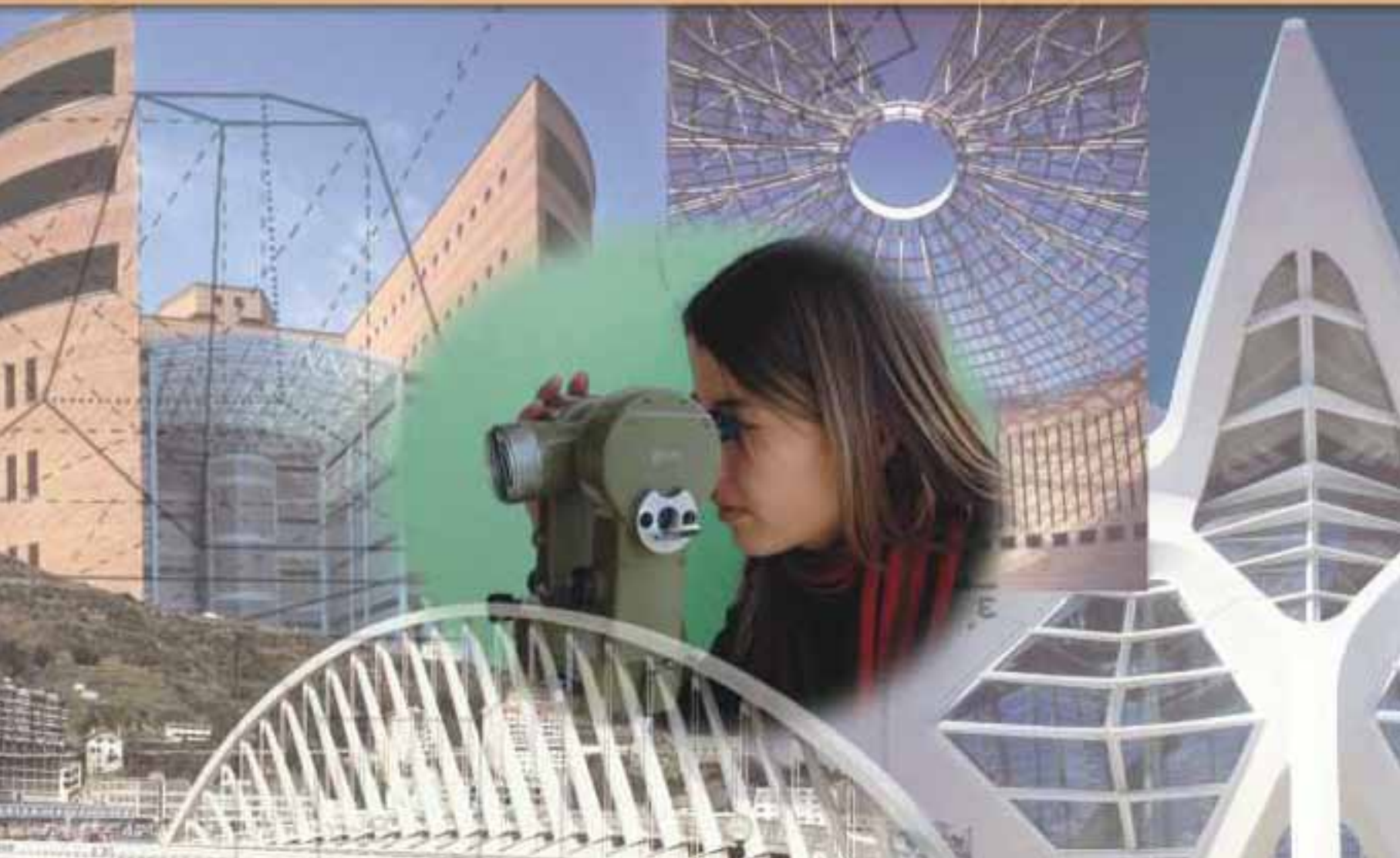


Ι^Ο ΣΕΚ ΕΥΘΣΜΟΥ Ι^Ο ΤΕΕ ΕΥΘΣΜΟΥ

ΤΟΜΕΑΣ ΚΑΤΑΣΚΕΥΩΝ
ΕΙΔΙΚΟΤΗΤΑ ΚΤΙΡΙΑΚΩΝ ΕΡΓΩΝ



Επιλέγω ΤΕΕ γιατί συνδυάζει τη γενική παιδεία με την εξειδικευμένη τεχνική και επαγγελματική γνώση.

Με σκοπό **την επαγγελματική ένταξη** στην αγορά εργασίας και την εισαγωγή στην Τριτοβάθμια εκπαίδευση.

Επιλέγω ΤΟΜΕΑ ΚΑΤΑΣΚΕΥΩΝ γιατί ο τομέας των κατασκευών ήταν πάντα ανθηρός στην Ελληνική πραγματικότητα, ενώ τα τελευταία χρόνια παρατηρείται έξαρση, με την Ελλάδα να μετατρέπεται σε ένα απέραντο εργοτάξιο.

Με τα δεδομένα αυτά, κάθε ειδικότητα που αφορά το αντικείμενο των κατασκευών έχει πολύ καλές προοπτικές στην αγορά εργασίας.

- Στην εποχή μας, που χαρακτηρίζεται από ταχύτατες αλλαγές σε όλους τους τομείς, η ανάγκη για σωστή και ολοκληρωμένη μελέτη, κατασκευή και συντήρηση μεγάλων έργων καθίσταται επιτακτική.
- Η εξασφάλιση των στοιχειωδών προϋποθέσεων ανταγωνιστικότητας και ανάπτυξης πετυχαίνεται με τη χρήση των μέσων που προσφέρει σήμερα η τεχνολογία και ειδικότερα η πληροφορική με τη χρήση των Η/Υ σε κάθε τομέα της παραγωγικής διαδικασίας, από τη σχεδίαση ως την εφαρμογή.
- Ο Τομέας Κατασκευών πάντοτε δυναμικός, ζητά νέους ανθρώπους με οράματα και ικανότητες για να εργασθούν ως τεχνικοί γεωγραφικών συστημάτων πληροφοριών, τοπογράφοι στη δημιουργία του κτηματολογίου, σχεδιαστές μέσω συστημάτων Η/Υ, τεχνικοί δομικών έργων, σχεδιαστές πολεοδόμοι.



Τομέας Κατασκευών - Ειδικότητα Κτιριακών Έργων

ΤΟΜΕΑΣ ΚΑΤΑΣΚΕΥΩΝ - ΕΙΔΙΚΟΤΗΤΑ ΚΤΙΡΙΑΚΩΝ ΕΡΓΩΝ

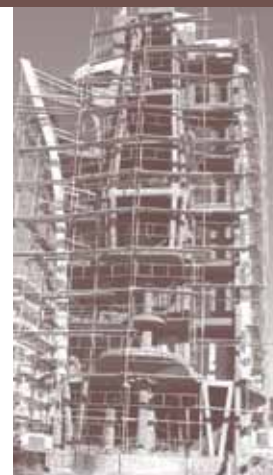
Ο Τομέας Κατασκευών λειτουργεί στο 1ο ΤΕΕ Ευόσμου από την πρώτη μέρα ίδρυσής του. Προϋπήρξε ο αντίστοιχος Δομικός Τομέας στο 1ο ΤΕΛ Ευόσμου, από το οποίο προέκυψε και το 1ο ΤΕΕ Ευόσμου. Ο Τομέας λοιπόν λειτουργεί στο συγκρότημα εδώ και 17 χρόνια. Επομένως στο σχολείο υπάρχει όλη η απαραίτητη υποδομή, εργαστήρια, εργαλεία και εξοπλισμός, ο οποίος συνεχώς εκσυγχρονίζεται και ανανεώνεται.

Το διδακτικό προσωπικό – Αρχιτέκτονες, Πολιτικοί Μηχανικοί, Τεχνολόγοι Δομικών Έργων, Σχεδιαστές – απαρτίζεται από άτομα με διδακτική και επαγγελματική εμπειρία στη μελέτη και κατασκευή δομικών έργων.

Στο 1ο ΤΕΕ Ευόσμου λειτουργεί η ειδικότητα **Κτιριακών Έργων**.

Η εκπαίδευση στο συγκεκριμένο τμήμα είναι ένας συνδυασμός θεωρητικής κατάρτισης και εργαστηριακής άσκησης και εξάσκησης επιτόπου σε εργοτάξια. Η εξάσκηση αυτή συμπληρώνεται με επισκέψεις σε συναφείς επιχειρήσεις όπως, TITAN A.E., FIBRAN A.E., κλπ, καταστήματα δομικών υλικών, κλαδικές εκθέσεις δομικών υλικών όπως INFACOMA, MARMIN, FURNIDEC.

Ακόμη οι μαθητές του Τομέα συμμετέχουν σε δραστηριότητες γενικότερου ενδιαφέροντος όπως Ευρωπαϊκά προγράμματα, Περιβαλλοντικά προγράμματα, Πανελλήνιους διαγωνισμούς, συνεργασία με άλλα σχολεία κλπ.



ΠΡΟΟΠΤΙΚΕΣ ΣΥΝΕΧΙΣΗΣ ΣΠΟΥΔΩΝ

ΣΤΑ ΤΕΙ

Οι απόφοιτοι του Β΄ Κύκλου δικαιούνται να συμμετάσχουν στις ειδικές εξετάσεις των αποφοίτων ΤΕΕ για εισαγωγή στα ΤΕΙ δίνοντας πανελλήνιες εξετάσεις στα μαθήματα:

1) Νέα Ελληνικά 2) Μαθηματικά 3) Οικοδομική.

Οι πιθανότητες επιτυχίας είναι σημαντικές, γεγονός που αποδεικνύεται από το μεγάλο ποσοστό εισαγωγής στα ΤΕΙ των αποφοίτων του Τομέα. Μετά την αποφοίτησή τους από τα ΤΕΙ, μπορούν αν το επιθυμούν, να συνεχίσουν τις σπουδές τους στο Πολυτεχνείο μετά από κατατακτήριες εξετάσεις.

ΣΤΑ ΙΕΚ

Οι απόφοιτοι του Β΄ Κύκλου μπορούν να εγγραφούν σε αντίστοιχα τμήματα ΙΕΚ στο Γ΄ Εξάμηνο κερδίζοντας χρόνο, προκειμένου να αποκτήσουν επιπλέον κατάρτιση και να αυξήσουν τα προσόντα τους για την αγορά εργασίας.

ΠΡΟΟΠΤΙΚΕΣ ΕΠΑΓΓΕΛΜΑΤΙΚΗΣ ΑΠΟΚΑΤΑΣΤΑΣΗΣ

Οι απόφοιτοι του Τομέα:

- Αποκτούν γνώσεις των βασικών στοιχείων μελέτης κτιριακών κατασκευών.
- Κατανοούν τη στατική λειτουργία των υποστυλωμάτων, δοκών, πλακών.
- Αναγνωρίζουν, κατανοούν και σχεδιάζουν αρχιτεκτονικά και κατασκευαστικά σχέδια ξυλοτύπων.
- Κατανοούν τοπογραφικές έννοιες, γνωρίζουν τα τοπογραφικά όργανα και τις εφαρμογές τους στα τεχνικά έργα.
- Αξιολογούν τη σημασία των υδραυλικών έργων στην σύγχρονη οικονομία και κοινωνία.
- Εκτελούν προμετρήσεις και επιμετρήσεις και τις συνδέουν με τον προϋπολογισμό του έργου.
- Αποκτούν δυνατότητα έκφρασης και δημιουργίας μέσα από την αλυσίδα: σκέψη -φαντασία- υλοποίηση.

Σαν συνέπεια λοιπόν της εκπαίδευσής τους, οι απόφοιτοι είναι έτοιμοι για να εργασθούν τόσο στον ιδιωτικό όσο και στο Δημόσιο τομέα σε ανάλογες θέσεις.

Στον ιδιωτικό τομέα σε:

Τεχνικές εταιρείες

Τεχνικά γραφεία

Εμπορικές επιχειρήσεις (καταστήματα πώλησης ειδών υγιεινής, κουφωμάτων, κουζινών, οικοδομικών υλικών)

Εργαστήρια -βιοτεχνίες-βιομηχανίες που παράγουν κουζίνες, κουφώματα κλπ

Στο Δημόσιο τομέα σε:

Δήμους (Τεχνική Υπηρεσία)

Δημόσιες Τεχνικές Υπηρεσίες (ΥΠΕΧΩΔΕ)

Δημόσιες Τεχνικές Υπηρεσίες Ιδρυμάτων (Νοσοκομεία) και

Οργανισμών (ΟΣΕ, ΟΤΕ, ΕΥΑΘ κλπ)

Στρατιωτικές Τεχνικές Υπηρεσίες





ΠΡΟΓΡΑΜΜΑ ΣΠΟΥΔΩΝ					
Α΄ ΚΥΚΛΟΣ			Β΄ ΚΥΚΛΟΣ		
Α΄ ΤΑΞΗ		Β΄ ΤΑΞΗ		Α΄ ΤΑΞΗ	
ΓΕΝΙΚΑ ΜΑΘΗΜΑΤΑ					
ΜΑΘΗΜΑΤΑ	ΩΡΕΣ	ΜΑΘΗΜΑΤΑ	ΩΡΕΣ	ΜΑΘΗΜΑΤΑ	ΩΡΕΣ
Θρησκευτικά	1	Νέα Ελληνικά	2	Νέα Ελληνικά	2
Νέα Ελληνικά	2	Ιστορία	1	Μαθηματικά	3
Ιστορία	1	Μαθηματικά	2	Φυσική	2
Μαθηματικά	3	Φυσική /Χημεία	2	Εφαρμογές Η/Υ	1
Φυσική	2	Αγγλικά	2		
Χημεία	1	Φυσική Αγωγή	1		
Χρήση Η/Υ	1				
Φυσική Αγωγή	1				
Αγγλικά	2				
ΜΑΘΗΜΑΤΑ ΕΙΔΙΚΟΤΗΤΑΣ					
Κτιριακά Έργα I	5	Κτιριακά Έργα II	9	Κτιριακά Έργα III	4
Υδραυλικά Έργα	2	Τεχνολογία Δομικών Υλικών	4	Υδρ./Ηλεκ. Εγκαταστάσεις	3
Συγκοινωνιακά Έργα	4	Αντοχή Υλικών	3	Οικοδομική	4
Τοπογραφία	4	Οργ. Έργου- Τεχν. Μηχανήματα	2	Επιμετρήσεις-Γρομετρήσεις	2
Τεχνικό Σχέδιο	3	Αρχιτεκτονικό Σχέδιο	4	Αντοχή Υλικών-Στατική	2
Εφαρμογές Η/Υ	1	Κατασκευές και Περιβάλλον	2	Αποτυπώσεις και Σχεδιάσή τους	3
Εργασιακό Περιβάλλον	1			Περιβαλλοντική μελέτη	1
				Εφαρμογές Η/Υ	2
				Αρχιτεκτονικό Σχέδιο -ΓΟΚ	5



Το βασικό στοιχείο της εκπαίδευσης στην ειδικότητα των Κτιριακών Έργων είναι η εργαστηριακή άσκηση, με την οποία δίνεται η δυνατότητα στους μαθητές να εμπεδώσουν τις θεωρητικές γνώσεις και να τις εφαρμόσουν στην πράξη.

Τα εργαστήρια είναι εξοπλισμένα με ατομικά σχεδιαστήρια, Η/Υ, εκτυπωτή, scanner, προτζέκτορα, τοπογραφικά όργανα (χωροβάτης, θεοδόλιχος, σταδίες, ακόντια κλπ), όργανα αποτύπωσης, εργαλεία και δομικά υλικά.

Ακόμη υπάρχει βιβλιοθήκη με έντυπο και ηλεκτρονικό διαφημιστικό υλικό επιχειρήσεων δομικών υλικών με τις οποίες το τμήμα βρίσκεται σε συνεχή επαφή, συνεργασία και ενημέρωση.

Τα εργαστήρια είναι εφοδιασμένα με πλήθος αναλώσιμων υλικών από το σχολικό προϋπολογισμό.







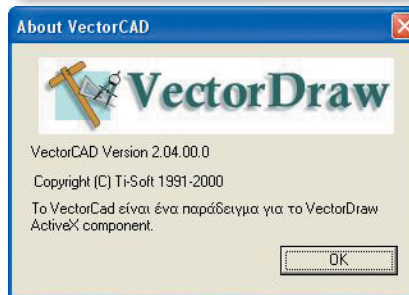
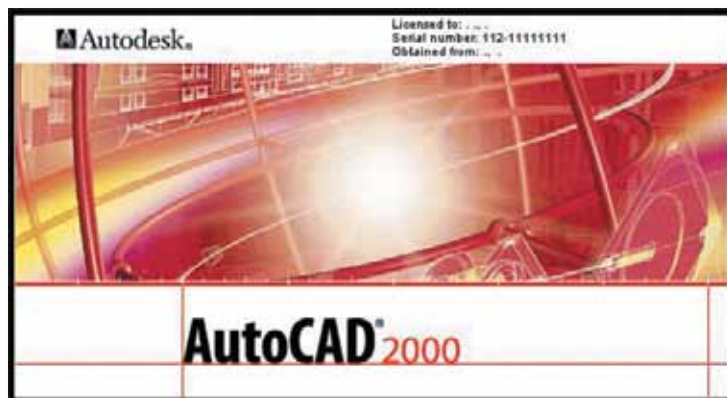
Στο πρόγραμμα σπουδών περιλαμβάνονται και μαθήματα Η/Υ.

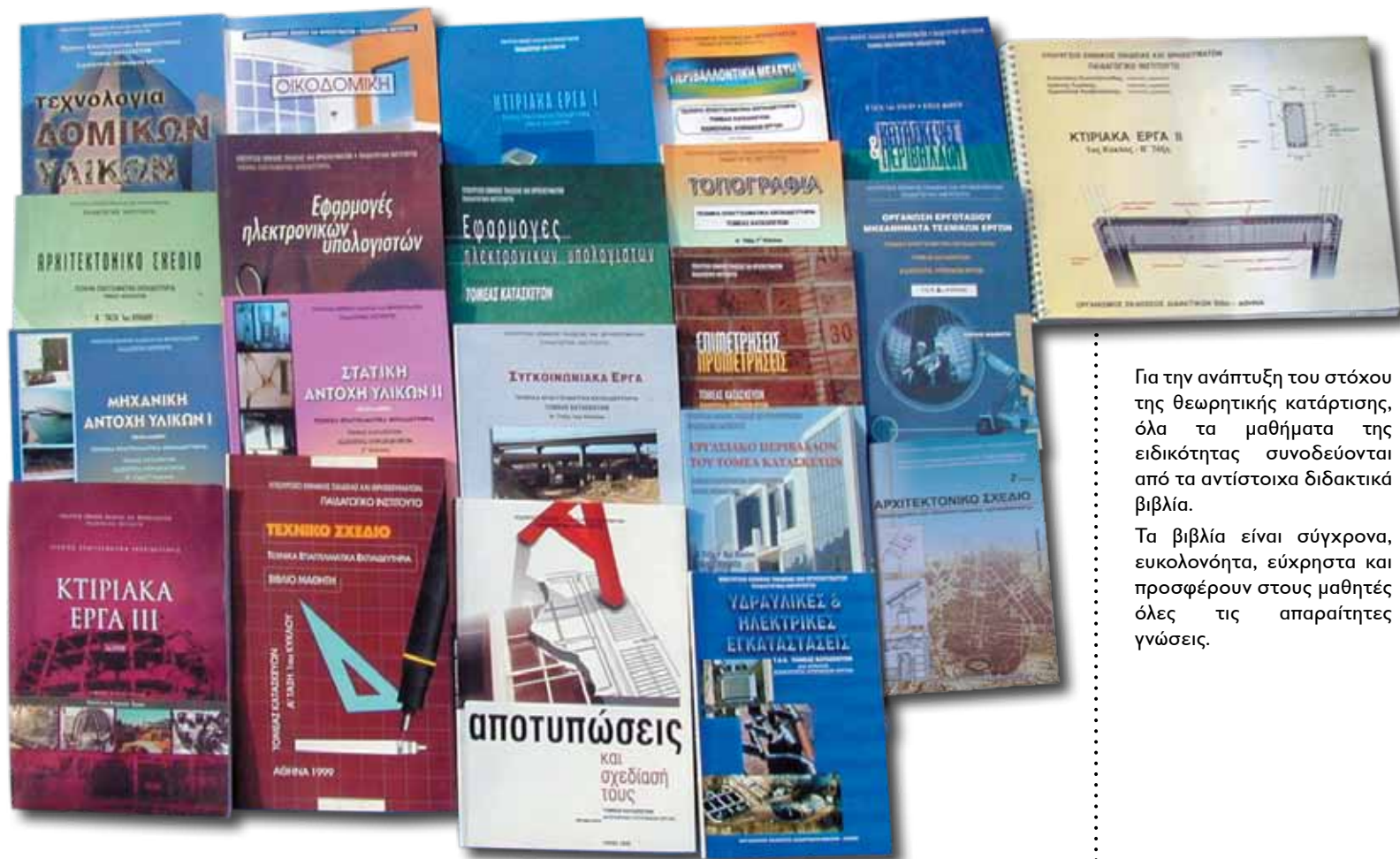
Κατά τη διάρκεια των Εφαρμογών Η/Υ οι μαθητές εξασκούνται σε προγράμματα ηλεκτρονικής σχεδίασης όπως Vector και AutoCAD.

Με αυτά τα σχεδιαστικά προγράμματα οι μαθητές αποκτούν γνώσεις και προσόντα απαραίτητα στην αγορά εργασίας.

Ακόμη διδάσκονται το πρόγραμμα Polis για Windows που περιλαμβάνει την διαδικασία έκδοσης οικοδομικών αδειών, τη συμπλήρωση απαραίτητων δικαιολογητικών εντύπων και την εκπόνηση συμπληρωματικών μελετών, όπως για παράδειγμα την παθητική πυροπροστασία.

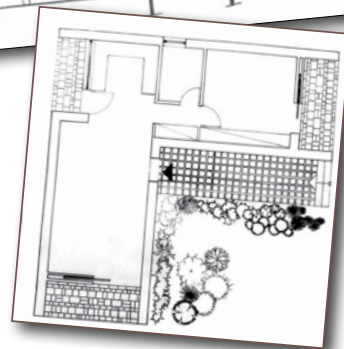
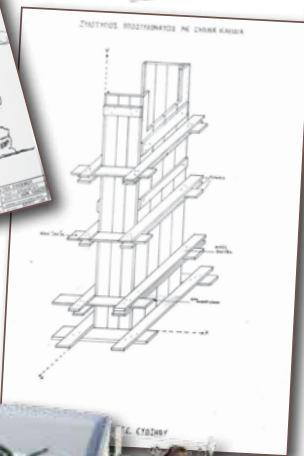
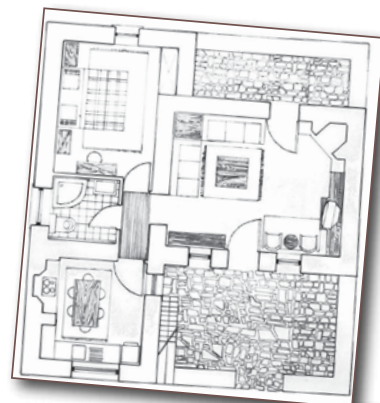
Στην ειδικότητα Κτιριακών έργων του Ιου ΤΕΕ Ευόσμου διδάσκονται μαθήματα της ειδικότητας με πολυμέσα (multimedia) μέσω διαδικτύου στην ηλεκτρονική διεύθυνση www.constructeurope.org, ένα πρωτοποριακό πρόγραμμα διδασκαλίας, το οποίο είναι η πιλοτική εφαρμογή ενός Ευρωπαϊκού προγράμματος που εκπονούν οι καθηγητές του Τομέα .σε συνεργασία με εκπαιδευτικά ιδρύματα της Ευρωπαϊκής Ένωσης.

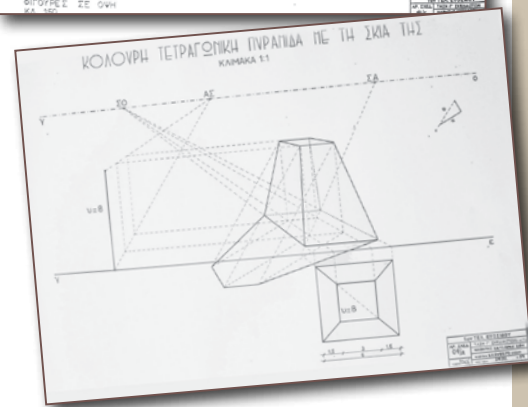
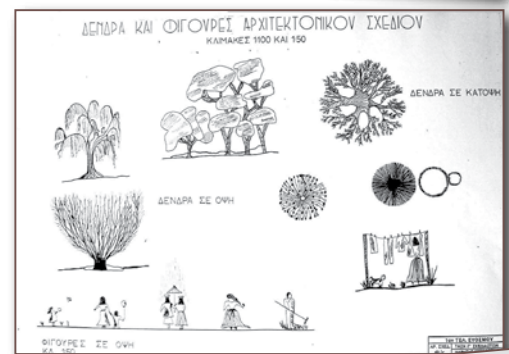
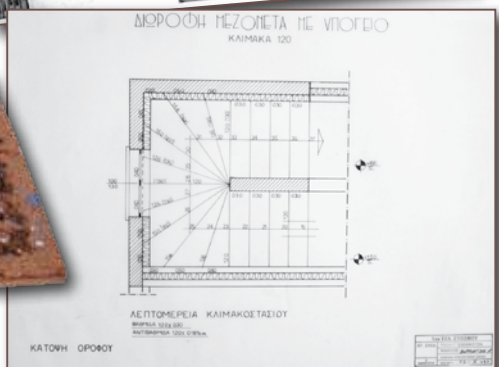
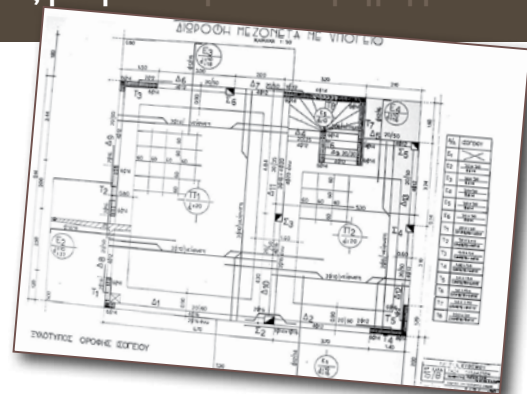
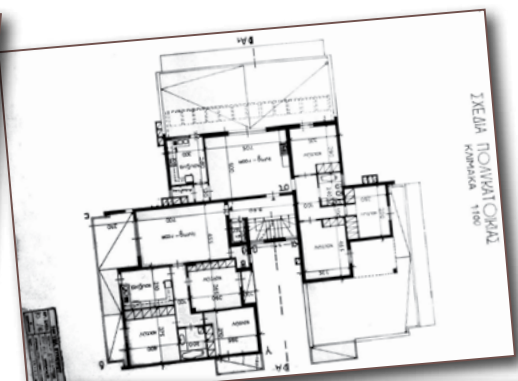




Για την ανάπτυξη του στόχου της θεωρητικής κατάρτισης, όλα τα μαθήματα της ειδικότητας συνοδεύονται από τα αντίστοιχα διδακτικά βιβλία.

Τα βιβλία είναι σύγχρονα, ευκολόνητα, εύχρηστα και προσφέρουν στους μαθητές όλες τις απαραίτητες γνώσεις.





Ο Τομέας Κατασκευών - ο μοναδικός Τομέας του σχολικού συγκροτήματος του Ευόσμου - από χρόνια συμμετέχει σε Ευρωπαϊκά προγράμματα (Socrates, Comenius, Leonardo da Vinci) χρηματοδοτούμενα από την Ευρωπαϊκή Ένωση.

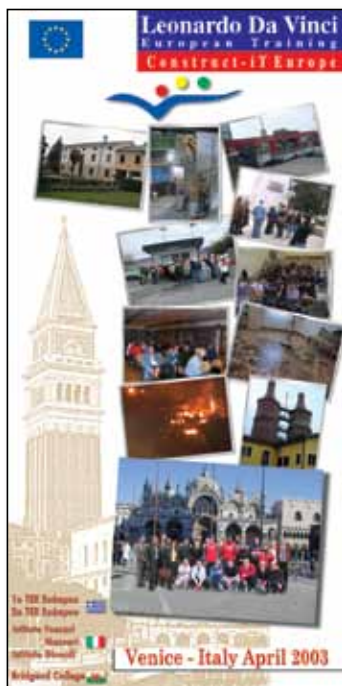
Στα πλαίσια αυτών των προγραμμάτων πραγματοποιούνται επισκέψεις μαθητών μας σε σχολεία της Ευρώπης, γεγονός που αποτελεί μοναδική εμπειρία γι' αυτούς. Τα τελευταία 8 χρόνια πάνω από 100 μαθητές επισκέφθηκαν Ευρωπαϊκές χώρες.

Η διάρκεια των επισκέψεων είναι 10 ημέρες και τα έξοδα καλύπτονται πλήρως από την ΕΕ. Αντίστοιχα μαθητές και καθηγητές από τα συνεργαζόμενα Ευρωπαϊ-

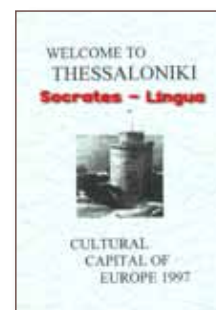
κά σχολεία επισκέπτονται το Ιο ΤΕΕ Ευόσμου.

Κατά τη διάρκεια των επισκέψεων αυτών, οι μαθητές αποκτούν πρόσθετες γνώσεις με διαλέξεις αναλόγου περιεχομένου που γίνονται στα συνεργαζόμενα σχολεία, και επισκέψεις σε εργοτάξια και βιομηχανίες.

Οι μαθητές του Τομέα, πέρα από την απόκτηση πρόσθετων γνώσεων σχετικά με τις κατασκευές που πραγματοποιούνται σε άλλες Ευρωπαϊκές χώρες, έρχονται σε επαφή με την Ευρωπαϊκή πραγματικότητα, κοινωνικοποιούνται, καλλιεργούν τις ξένες γλώσσες και γνωρίζουν άλλους τρόπους ζωής και νοοτροπίες καθώς και άλλες κουλτούρες.



Γραφείο Ευρωπαϊκών προγραμμάτων



ΠΡΟΓΡΑΜΜΑΤΑ- ΔΡΑΣΤΗΡΙΟΤΗΤΕΣ

Socrates/Lingua 1997 - 1998

Ανταλλαγή πολιτισμικών πληροφοριών, Παραδοσιακή Αρχιτεκτονική στην Ελλάδα - Μνημεία της Θεσσαλονίκης.

(Ελλάδα, Αυστρία)

Leonardo da Vinci I 1998 - 2002

Ευρωπαϊκή Εκπαίδευση στη συντήρηση των Κατασκευών.

(Ελλάδα, Ιταλία, Ουαλία)

Leonardo da Vinci II 2002 - 2005

Διδασκαλία Τεχνολογίας Δομικών Υλικών με πολυμέσα (multimedia).

(Ελλάδα, Ιταλία, Ουαλία)

Leonardo da Vinci III 2004 - 2008

(υπό έγκριση)

Βιοκλιματική Αρχιτεκτονική.

(Ελλάδα, Ιταλία, Ουαλία)

Comenius 2001 - 2004

Το Ευρωπαϊκό σχολείο σήμερα.

(Ελλάδα, Ιταλία, Ουαλία, Ρουμανία, Γερμανία, Λιθουανία)



www.constructeurope.org



Leonardo Da Vinci European Training



Construct iT Europe



Δ Η Μ Ο Σ Ι Ε Υ Σ Ε Ι Σ



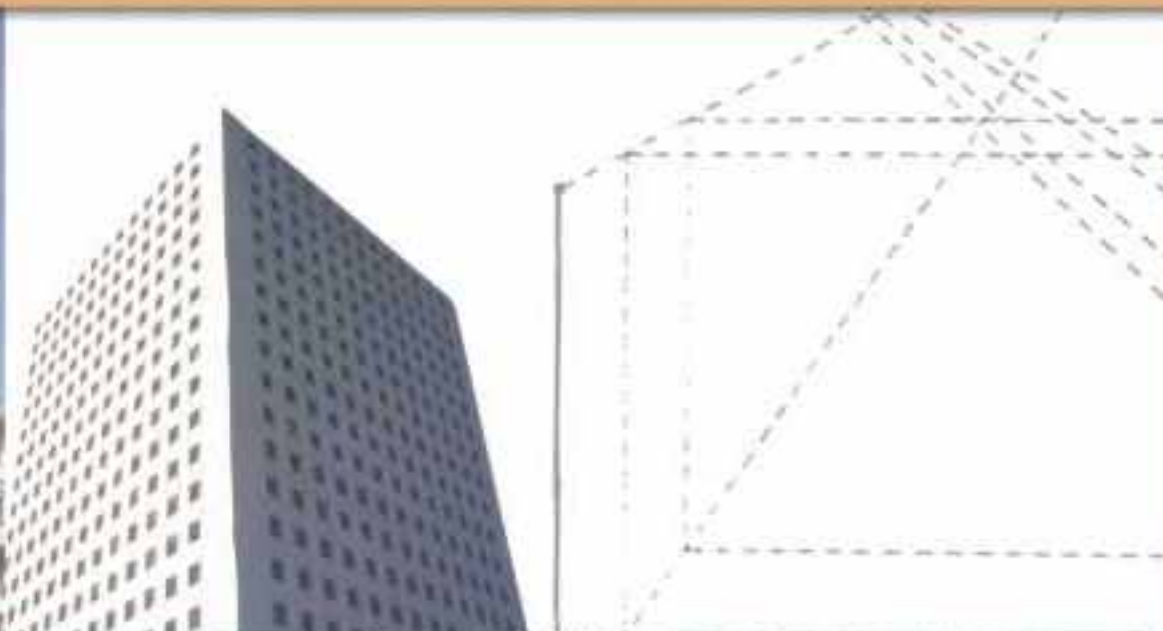


Εκπαιδευτικό προσωπικό:

- | | |
|---------------------|----------------------------------|
| Μπαμίδου Θεοδώρα: | Αρχιτέκτων Μηχανικός – Τομεάρχης |
| Ντίνη Ολυμπία: | Αρχιτέκτων Μηχανικός |
| Κωνσταντίνου Ελένη: | Πολιτικός Μηχανικός |
| Ράλλης Ιωάννης: | Τεχνολόγος Πολιτικός Μηχανικός |
| Διαμαντίδου Βούλα: | Σχεδιάστρια |



*Το έντυπο υλοποιήθηκε με τη συνεργασία μαθητών των τμημάτων Κτιριακών Έργων του 1ου ΤΕΕ Ενόσιμου και Πληροφορικής του 2ου ΤΕΕ Ενόσιμου
με την επίβλεψη της καθηγήτριας Μπαμίδου Θεοδώρας στα πλαίσια του προγράμματος ΔΑΙΔΑΛΟΣ 2003-2004*



ΥΠΟΥΡΓΕΙΟ ΕΘΝΙΚΗΣ ΠΑΙΔΕΙΑΣ ΚΑΙ ΘΡΗΣΚΕΥΜΑΤΩΝ
ΔΙΕΥΘΥΝΣΗ ΔΕΥΤΕΡΟΒΑΘΜΙΑΣ ΕΚΠΑΙΔΕΥΣΗΣ ΔΥΤΙΚΗΣ ΘΕΣΣΑΛΟΝΙΚΗΣ
1^ο ΣΕΚ - 1^ο ΤΕΕ ΕΥΟΣΜΟΥ
Τέρμα Σμύρνης Εύοσμος Τηλ: 2310 -770354, 2310-768012
<http://1tee-evosm.thess.sch.gr> - e-mail: mail@1tee-evosm.thess.sch.gr